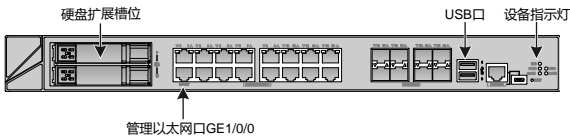


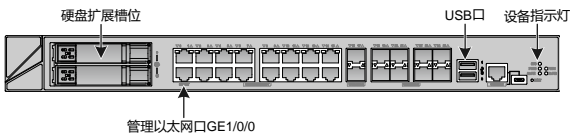
T1000-CN60和T1000-CN80设备安装方法类似，本手册仅以安装T1000-CN80举例说明。

设备外观

T1000-CN60设备外观图。



T1000-CN80设备外观图。



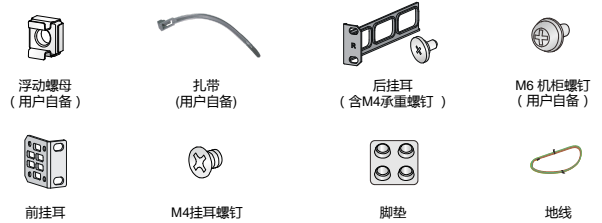
工具参考

设备不随机提供安装工具，请用户根据实际安装需求自备安装工具。



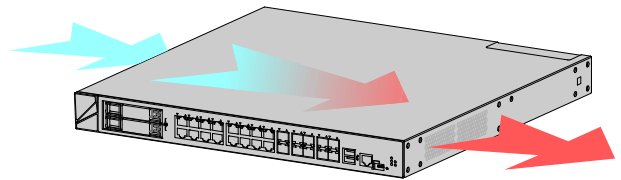
安装附件介绍

操作者需佩戴防静电腕带，确保防静电腕带与皮肤良好接触，并确认防静电腕带已经良好接地。



风向设计

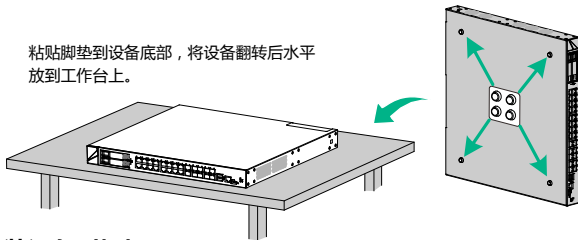
设备采用左进右出的风道设计。请确保设备的进、出风孔不被遮挡，并将设备安装于具有良好通风散热系统的环境中。



安装设备到工作台

保证工作台的平稳与良好接地，并且不要在设备上放置重物。

粘贴脚垫到设备底部，将设备翻转后水平放到工作台上。

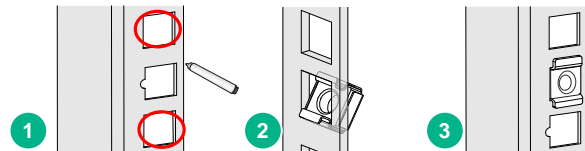


安装设备到机柜

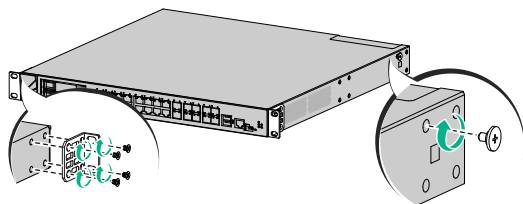
由于设备较重，安装到机柜时至少需两人配合完成，以免造成设备及人身伤害。

安装浮动螺母

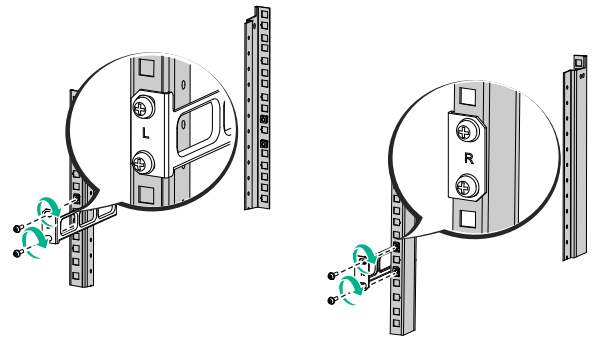
使用前挂耳比量前方孔条，以确定浮动螺母的安装位置，并用记号笔做标记，然后在标记处安装浮动螺母。



安装前挂耳与承重螺钉

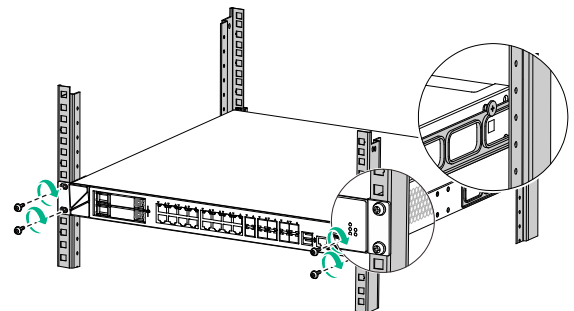


安装后挂耳



安装设备到机柜

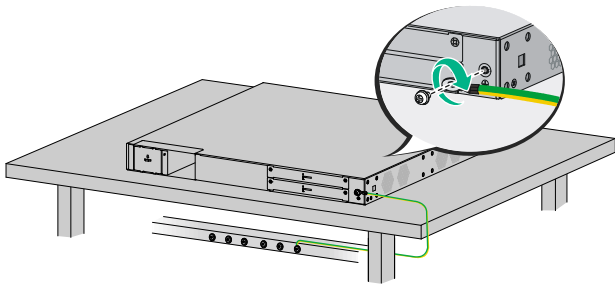
用M6螺钉将设备固定在机柜上。



连接保护地线

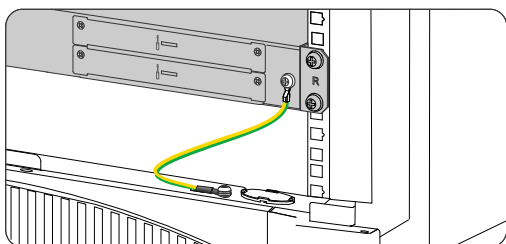
- ▲ 设备保护地线的正确连接是防雷、防干扰的重要保障，请使用设备随机提供的保护地线正确接地。

工作台方式接地



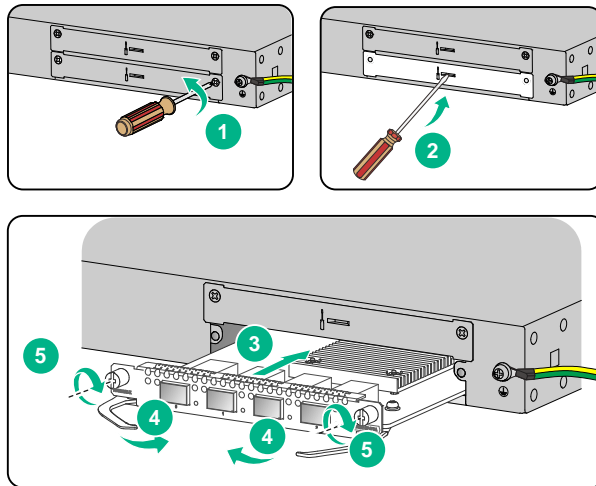
机柜方式接地

如果设备安装在机柜，可以将保护地线连接到机柜接地螺钉。



安装接口模块

- ▲ 设备不随机提供接口模块，请您根据需求自行选购。
- 接口模块不支持热插拔。
- 接口模块安装方式类似，本手册仅以安装NSQM1GP4FBA接口模块举例。

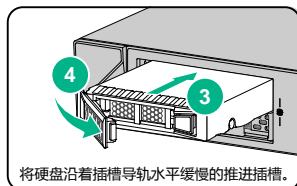
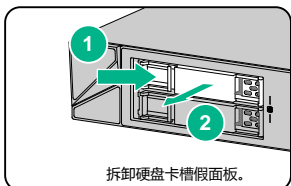


安装硬盘

- ▲ 设备不随机提供硬盘，请您根据需求自行选购。
- 硬盘不支持热插拔。
- 请采用紫光公司的硬盘，否则系统无法识别。
- 手接触硬盘时拿硬盘的两侧，不要触碰元器件或挤压、振动、撞击硬盘。
- 设备运行过程中，必须确保所有可插拔模块插槽不能为空。

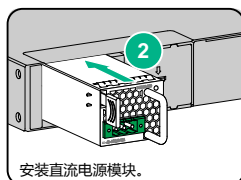
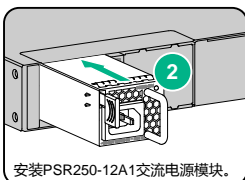
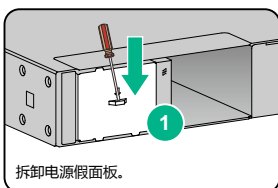
5

6



安装电源模块

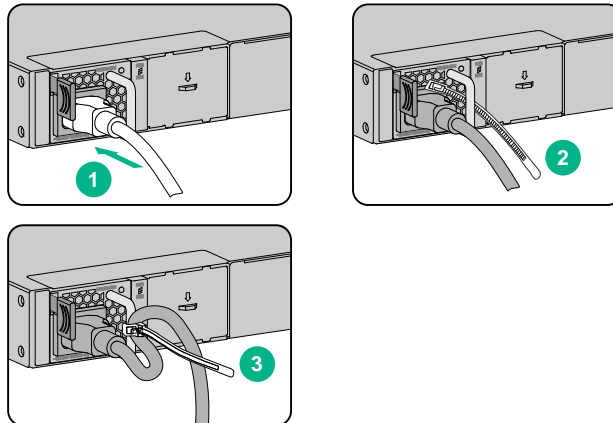
- ▲ 安装电源模块前，请确认电源为断电状态，并且设备上的保护地线已经正确连接。
- 设备不支持交流和直流电源模块混插。
- 设备支持的电源模块为PSR450-12AHD、PSR250-12A1交流电源模块和PSR450-12D直流电源模块，本手册仅以安装PSR250-12A1交流电源模块和PSR450-12D直流电源模块为例介绍。
- 未安装电源模块的槽位，需安装电源假面板。



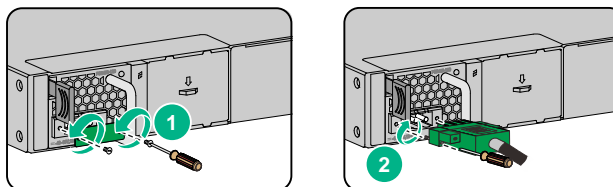
连接电源线

- ▲ 在连接电源线前，需保证设备已正确接地，且电源输入端处于未连通状态。

连接PSR250-12A1交流电源线



连接直流电源线



7